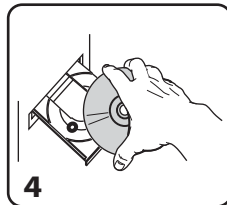
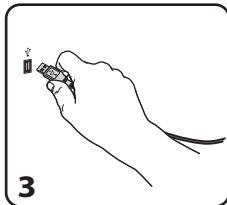
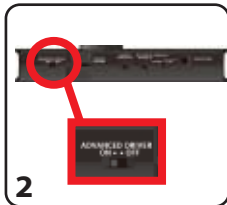
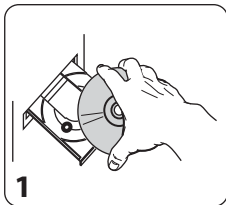


Guitar Tracks Pro USB Setup

P3-CWGU4.00-01AP
© 2009 Cakewalk, Inc.



English

Insert UA-1G CD-ROM.
Follow instructions on screen.

Set ADVANCED DRIVER to ON.

Connect UA-1G to computer.

Insert Guitar Tracks Pro 4 DVD-ROM.
Follow instructions on screen.

Deutsch

Legen Sie die CD-ROM
UA-1G ein.
Folgen Sie den Anweisungen
auf dem Bildschirm.

Setzen Sie den Schalter
ADVANCED DRIVER auf ON.

Schließen Sie das UA-1G an
den Computer an.

Legen Sie die DVD-ROM
Guitar Tracks Pro 4 ein.
Folgen Sie den Anweisungen auf
dem Bildschirm.

Français

Insérez le CD de l'UA-1G.
Suivez les instructions à l'écran.

ADVANCED DRIVER doit être activé.

Connectez l'UA-1G à l'ordinateur.

Insérez le CD de Guitar Tracks Pro 4.
Suivez les instructions à l'écran.

Italiano

Inserire il CD-ROM del UA-1G.
Siga las instrucciones
en pantalla.

Ajuste ADVANCED DRIVER a ON.

Conecte el UA-1G al ordenador.

Inserite el DVD-ROM de
Guitar Tracks Pro 4.
Siga las instrucciones en pantalla.

Espanol

Inserire il CD-ROM di UA-1G.
Seguire le istruzioni mostrate
sullo schermo.

Attivare ADVANCED DRIVER.

Collegare UA-1G al computer.

Inserire il DVD-ROM di
Guitar Tracks Pro 4.
Seguire le istruzioni mostrate
sullo schermo.